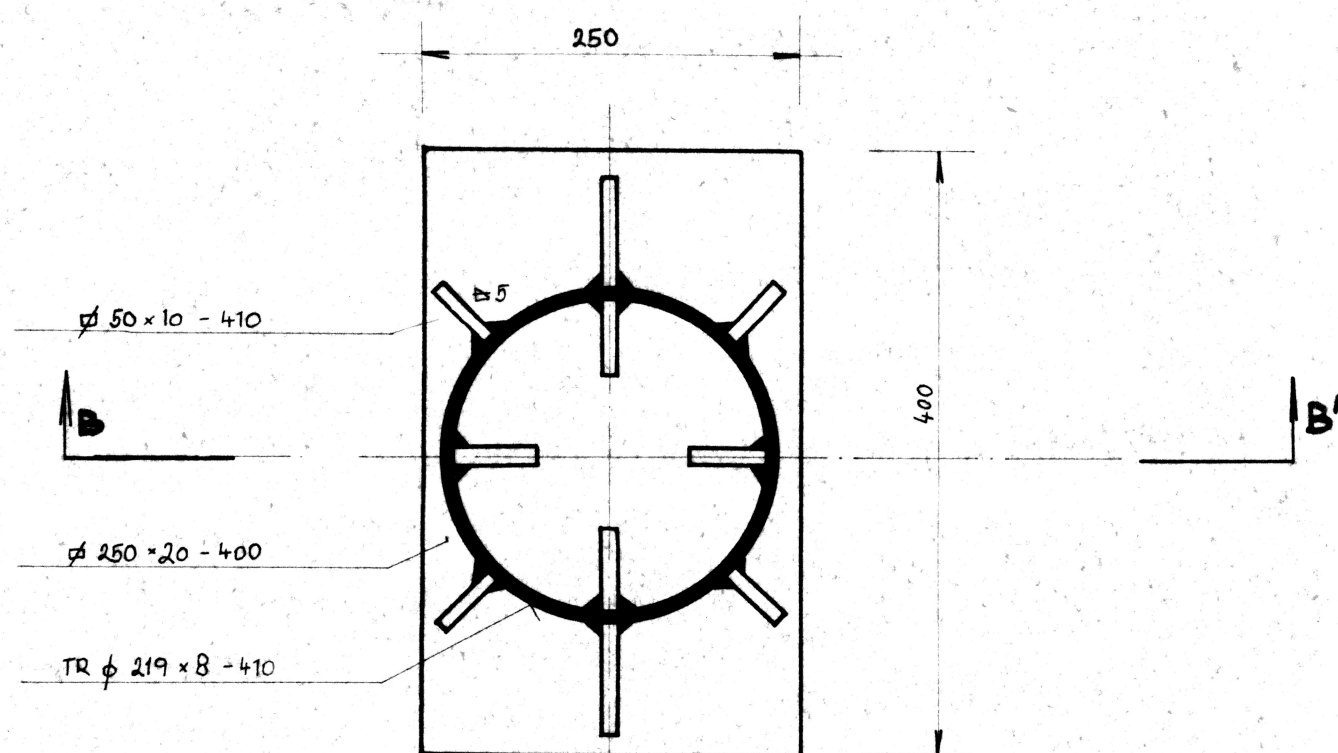


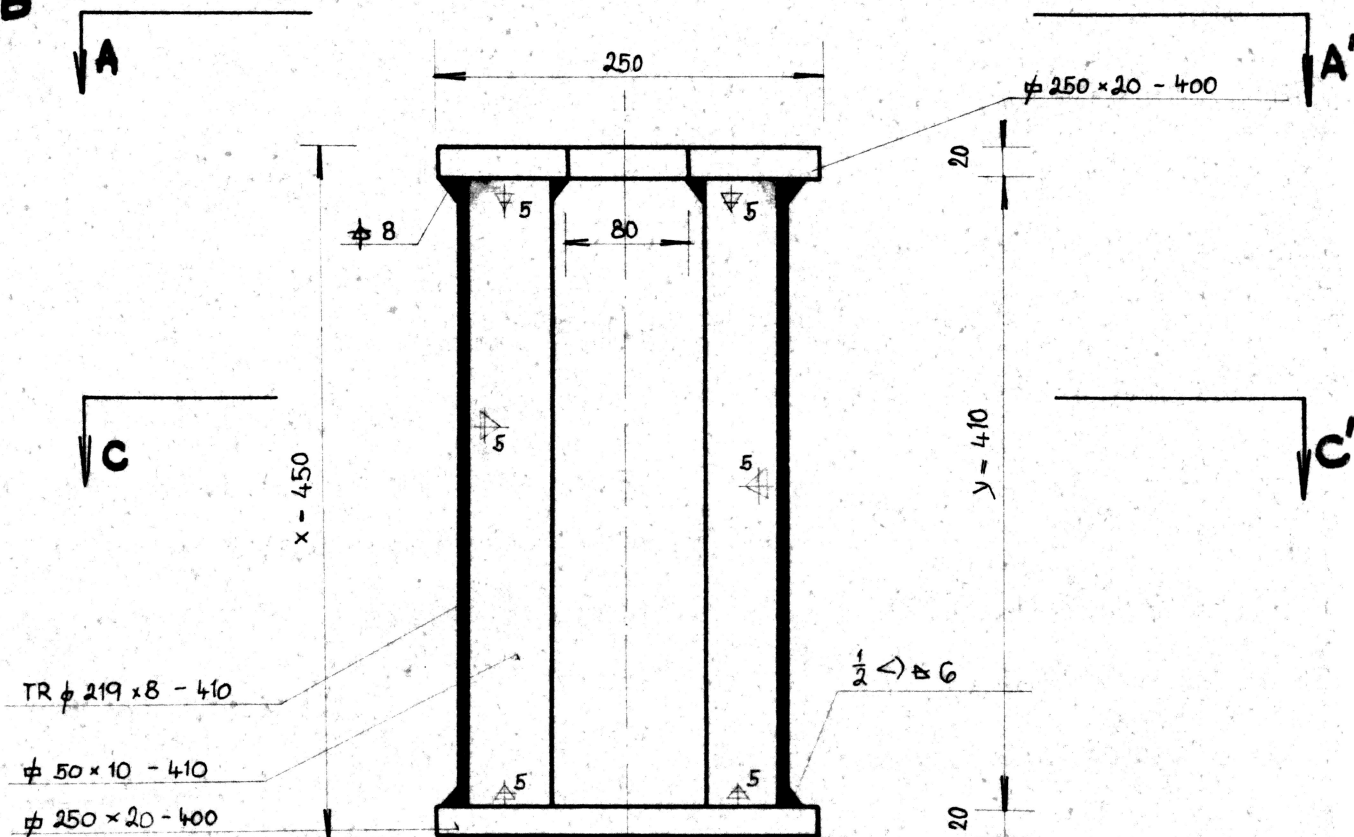
ÚLOŽNÝ KOŠ POD POZEDNICÍ

ŘEZ C-C' M 1:5

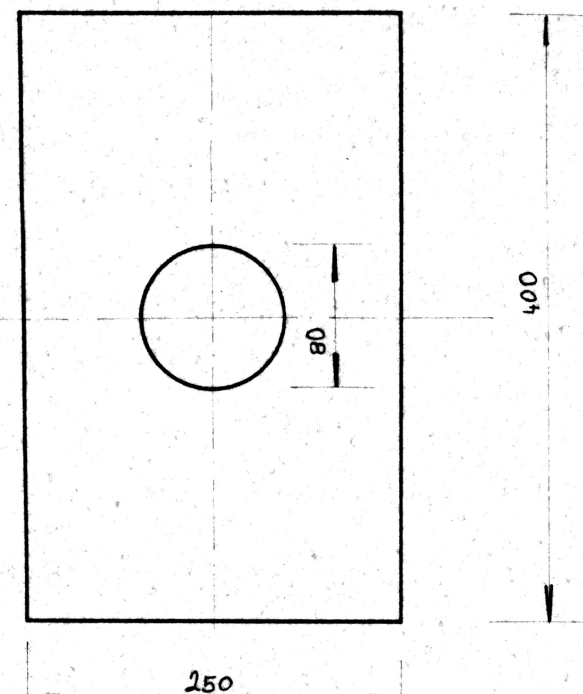


ÚLOŽNÉ KOŠE POD POZEDNICEMI			
TYP KOŠE	X (mm)	y (mm)	POČET (ks)
I	450	410	4
II	490	450	4

ŘEZ B-B'



POHLED A-A' M 1:5



ODPOVĚDNÝ PROJEKTANT:	ING. NEČEKAL	<i>Nečekal</i>	ČSD
VYPRACOVAL:	HOVŽVOVA	<i>Hovžvova</i>	SPRÁVA STŘEDNÍ DRÁHY
KRESLIL:	ING. ZVĚŘINA	<i>Zvěřina</i>	MOSTNÍ OBVOD
PŘEZKOUSEL:	ING. LALOŠÁK	<i>Lalošák</i>	BRODEK u PREROVA
NÁČELNÍK:	ONV: VSETÍN	MNV: H.LIDEČ	
KRAJ: SEVEROMORAV.			
INVESTOR: SSD OLOMOUC			
OBJEKT:	GO MOSTU V KM 26,049 TRATI STŘELNÁ - H.LIDEČ		DATUM:
OBSAH:	ÚLOŽNÝ KOŠ POD POZEDNICÍ		FORMÁT: 2x A4
			MĚRITKO: 1:5
			PŘÍLOHA:

A2